

УТВЕРЖДАЮ  
Руководитель Комиссии

« 11 » 11 20 18 г.

**ПАСПОРТ ДОСТУПНОСТИ**  
**объекта социальной инфраструктуры**  
№ 17/2018

**1. Общие сведения об объекте**

- 1.1. Наименование (вид) объекта МАДОУ «Двуреченский детский сад «Семицветик»
- 1.2. Адрес объекта Пермский край, Пермский район, п.Горный, ул.Лямина, 1.
- 1.3. Сведения о размещении объекта:
  - отдельно стоящее здание 2 этажей, 2450,6 кв. м
  - наличие прилегающего земельного участка 14104 кв. м
- 1.4. Год постройки здания 1987, последнего капитального ремонта 2011
- 1.5. Дата предстоящих плановых ремонтных работ: текущего 2019, капитального \_\_\_\_\_
- сведения об организации, расположенной на объекте: образовательное учреждение
- 1.6. Название организации (учреждения), (полное юридическое наименование - согласно Уставу, краткое наименование) МАДОУ «Двуреченский детский сад «Семицветик» (Муниципальное автономное дошкольное образовательное учреждение «Двуреченский детский сад «Семицветик»)
- 1.7. Юридический адрес организации (учреждения) Пермский край, Пермский район, п.Горный, ул.Лямина, 1.
- 1.8. Основание для пользования объектом: оперативное управление
- 1.9. Форма собственности: государственная
- 1.10. Территориальная принадлежность: муниципальная
- 1.11. Вышестоящая организация (наименование) Управление образования администрации муниципального образования «Пермский муниципальный район»
- 1.12. Адрес вышестоящей организации, другие координаты: Пермский район, д. Кондратово, ул. Камская, 5б, телефон 296-45-50, факс 296-45-50, dou@ruopr.ru

**2. Характеристика деятельности организации на объекте (по обслуживанию населения)**

- 2.1. Сфера деятельности: образование
- 2.2. Виды оказываемых услуг предоставление услуг по образовательным программам дошкольного образования, присмотр и уход, дополнительное образование.
- 2.3. Форма оказания услуг: на объекте
- 2.4. Категории обслуживаемого населения по возрасту: дети
- 2.5. Категории обслуживаемых инвалидов: инвалиды с нарушениями опорно-двигательного аппарата; нарушениями зрения, нарушениями слуха, нарушениями умственного развития
- 2.6. Плановая мощность: посещаемость (количество обслуживаемых в день), вместимость 347, пропускная способность 347
- 2.7. Участие в исполнении ИПР инвалида, ребенка-инвалида: нет

### 3. Состояние доступности объекта

- 3.1. Путь следования к объекту пассажирским транспортом (описать маршрут движения с использованием пассажирского транспорта)  
Автобус № 148 до остановки п. Горный  
наличие адаптированного пассажирского транспорта к объекту нет
- 3.2. Путь к объекту от ближайшей остановки пассажирского транспорта:
- 3.2.1. расстояние до объекта от остановки транспорта 300 м
- 3.2.2. время движения (пешком) 5-10 минут
- 3.2.3. наличие выделенного от проезжей части пешеходного пути: нет
- 3.2.4. Перекрестки: нет
- 3.2.5. Информация на пути следования к объекту: нет
- 3.2.6. Перепады высоты на пути: есть, нет
- 3.3. Организация доступности объекта для инвалида - формы обслуживания \*

№ п/п	Категория инвалидов (вид нарушения)	Вариант организации доступности объекта (формы обслуживания) *
1	Все категории инвалидов и МГ в том числе инвалиды:	
2	передвигающиеся на креслах-колясках	ДУ
3	с нарушениями опорно-двигательного аппарата	ДУ
4	с нарушениями зрения	ДУ
5	с нарушениями слуха	ДУ
6	с нарушениями умственного развития	ДУ

\* - указывается один из вариантов: «А», «Б», «ДУ», «ВНД».

### 3.4. Состояние доступности основных структурно-функциональных зон

№ п/п	Основные структурно-функциональные зоны	Состояние доступности, в том числе для основных категорий инвалидов **
1	Территория, прилегающая к зданию (участок)	ДП-В
2	Вход (входы) в здание	ДУ
3	Путь (пути) движения внутри здания (в т.ч. пути эвакуации)	ДЧ-И (К, О, Г, У)
4	Зона целевого назначения здания (целевого посещения объекта)	ДЧ-И (К, О, Г, У)
5	Санитарно-гигиенические помещения	ДЧ-И (Г, У)
6	Система информации и связи (на всех зонах)	ДЧ-И (К, О, Г, У)
7	Пути движения к объекту (от остановки транспорта)	ДЧ-И (К, О, Г, С, У)

\*\* Указывается: ДП-В - доступно полностью всем; ДП-И (К, О, С, Г, У) - доступно полностью избирательно (указать категории инвалидов); ДЧ-В - доступно частично всем; ДЧ-И (К, О, С, Г, У) - доступно частично избирательно (указать категории инвалидов); ДУ - доступно условно, ВНД - временно недоступно.

**3.5. ИТОГОВОЕ ЗАКЛЮЧЕНИЕ** о состоянии доступности объекта социальной инфраструктуры: Доступно частично избирательно



#### 4. Управленческое решение

##### 4.1. Рекомендации по адаптации основных структурных элементов объекта

№ п/п	Основные структурно-функциональные зоны объекта	Рекомендации по адаптации объекта (вид работы) *
1	Территория, прилегающая к зданию (участок)	не нуждается
2	Вход (входы) в здание	Текущий ремонт
3	Путь (пути) движения внутри здания (в т.ч. пути эвакуации)	Текущий ремонт
4	Зона целевого назначения здания (целевого посещения объекта)	не нуждается
5	Санитарно-гигиенические помещения	индивидуальное решение с ТСР
6	Система информации на объекте (на всех зонах)	Текущий ремонт
7	Пути движения к объекту (от остановки транспорта)	индивидуальное решение с ТСР
8.	Все зоны и участки	индивидуальное решение с ТСР

\* - указывается один из вариантов (видов работ): не нуждается; ремонт (текущий, капитальный); индивидуальное решение с ТСР; технические решения невозможны - организация альтернативной формы обслуживания.

##### 4.2. Период проведения работ 2019-2020 гг.

в рамках исполнения: План работ при подготовке к новому учебному году 2019-2020 гг.  
(указывается наименование документа: программы, плана)

##### 4.3 Ожидаемый результат (по состоянию доступности) после выполнения работ по адаптации ДП-В \_\_\_\_\_

Оценка результата исполнения программы, плана (по состоянию доступности) \_\_\_\_\_

##### 4.4. Для принятия решения требуется, не требуется (нужное подчеркнуть):

Согласование \_\_\_\_\_

Имеется заключение уполномоченной организации о состоянии доступности объекта (наименование документа и выдавшей его организации, дата).  
прилагается \_\_\_\_\_

##### 4.5. Информация размещена (обновлена) на Карте доступности Пермского края, дата <https://bezbarierov.permkrai.ru>

(наименование сайта, портала)

#### 5. Особые отметки

Паспорт сформирован на основании:

1. Анкеты (информации об объекте) от « \_\_\_\_\_ » \_\_\_\_\_ 20\_\_ г.

2. Акта обследования объекта: № акта 17/2018 от « 14 » 11 2018 г.



УТВЕРЖДАЮ  
Руководитель Комиссии

«  »    20   г.

**АКТ ОБСЛЕДОВАНИЯ**  
**объекта социальной инфраструктуры**  
**К ПАСПОРТУ ДОСТУПНОСТИ**  
**объекта социальной ибнфраструктуры**  
№ А/2018

Пермский муниципальный район «  14  »   11   20  18   г.

**1. Общие сведения об объекте**

- 1.1. Наименование (вид) объекта МАДОУ «Двуреченский детский сад «Семицветик»
- 1.2. Адрес объекта Пермский край, Пермский район, п.Горный, ул.Лямина, 1.
- 1.3. Сведения о размещении объекта:
  - отдельно стоящее здание 2 этажей, 2450,6 кв. м
  - наличие прилегающего земельного участка 14104 кв. м
- 1.4. Год постройки здания 1987, последнего капитального ремонта 2011
- 1.5. Дата предстоящих плановых ремонтных работ: текущего 2019, капитального
- сведения об организации, расположенной на объекте: образовательное учреждение
- 1.6. Название организации (учреждения), (полное юридическое наименование - согласно Уставу, краткое наименование) МАДОУ «Двуреченский детский сад «Семицветик» (Муниципальное автономное дошкольное образовательное учреждение «Двуреченский детский сад «Семицветик»)
- 1.7. Юридический адрес организации (учреждения) Пермский край, Пермский район, п.Горный, ул.Лямина, 1.
- 1.8. Основание для пользования объектом: оперативное управление
- 1.9. Форма собственности: государственная
- 1.10. Территориальная принадлежность: муниципальная
- 1.11. Вышестоящая организация (наименование) Управление образования администрации муниципального образования «Пермский муниципальный район»
- 1.12. Адрес вышестоящей организации, другие координаты: Пермский район, д. Кондратово, ул. Камская, 5б, телефон 296-45-50, факс 296-45-50, dou@ruopr.ru.

**2. Характеристика деятельности организации на объекте**

- Сфера деятельности: образование
- 2.2. Виды оказываемых услуг предоставление услуг по образовательным программам дошкольного образования, присмотр и уход, дополнительное образование.
  - 2.3. Форма оказания услуг: на объекте
  - 2.4. Категории обслуживаемого населения по возрасту: дети
  - 2.5. Категории обслуживаемых инвалидов: инвалиды с нарушениями опорно-двигательного аппарата; нарушениями зрения, нарушениями слуха, нарушениями умственного развития
  - 2.6. Плановая мощность: посещаемость (количество обслуживаемых в день), вместимость 347, пропускная способность 347
  - 2.7. Участие в исполнении ИПР инвалида, ребенка-инвалида: нет



### 3. Состояние доступности объекта

3.1. Путь следования к объекту пассажирским транспортом  
(описать маршрут движения с использованием пассажирского транспорта)

Автобус № 148 до остановки п. Горный

наличие адаптированного пассажирского транспорта к объекту нет

3.2. Путь к объекту от ближайшей остановки пассажирского транспорта:

3.2.1. расстояние до объекта от остановки транспорта 300 м

3.2.2. время движения (пешком) 5-10 минут

3.2.3. наличие выделенного от проезжей части пешеходного пути: нет

3.2.4. Перекрестки: нет

3.2.5. Информация на пути следования к объекту: нет

3.2.6. Перепады высоты на пути: есть, нет

3.3. Организация доступности объекта для инвалида - формы обслуживания

№ п/п	Категория инвалидов (вид нарушения)	Вариант организации доступности объекта (формы обслуживания) *
1.	Все категории инвалидов и МГ	
	в том числе инвалиды:	
2	передвигающиеся на креслах-колясках	ДУ
3	с нарушениями опорно-двигательного аппарата	ДУ
4	с нарушениями зрения	ДУ
5	с нарушениями слуха	ДУ
6	с нарушениями умственного развития	ДУ

\* - указывается один из вариантов: «А», «Б», «ДУ», «ВНД».

3.4. Состояние доступности основных структурно-функциональных зон

№ п/п	Основные структурно-функциональные зоны	Состояние доступности, в том числе для основных категорий инвалидов **	Приложение	
			№ на плане	№ фото
1	Территория, прилегающая к зданию (участок)	ДП-В	1	1,2,2.1
2	Вход (входы) в здание	ДУ	2	3,4,5
3	Путь (пути) движения внутри здания (в т.ч. пути эвакуации)	ДЧ-И (К, О, Г, У)	3	6,7,8
4	Зона целевого назначения здания (целевого посещения объекта)	ДЧ-И (К, О, Г, У)	4	9
5	Санитарно-гигиенические помещения	ДЧ-И (Г, У)	5	10
6	Система информации и связи (на всех зонах)	ДЧ-И (К, О, Г, У)	6	11
7	Пути движения к объекту (от остановки транспорта)	ДЧ-И (К, О, Г, С, У)	7	

\*\* Указывается: ДП-В - доступно полностью всем; ДП-И (К, О, С, Г, У) - доступно полностью избирательно (указать категории инвалидов); ДЧ-В - доступно частично всем; ДЧ-И (К, О, С, Г, У) - доступно частично избирательно (указать категории инвалидов); ДУ - доступно условно, ВНД - недоступно.

**3.5. ИТОГОВОЕ ЗАКЛЮЧЕНИЕ о состоянии доступности объекта социальной инфраструктуры:** Доступно частично избирательно

**4. Управленческое решение (проект)**

4.1. Рекомендации по адаптации основных структурных элементов объекта:

№ п/п	Основные структурно-функциональные зоны объекта	Рекомендации по адаптации объекта (вид работы) *
1	Территория, прилегающая к зданию (участок)	не нуждается
2	Вход (входы) в здание	Текущий ремонт
3	Путь (пути) движения внутри здания (в т.ч. пути эвакуации)	Текущий ремонт
4	Зона целевого назначения здания (целевого посещения объекта)	не нуждается
5	Санитарно-гигиенические помещения	индивидуальное решение с ТСР
6	Система информации на объекте (на всех зонах)	Текущий ремонт
7	Пути движения к объекту (от остановки транспорта)	индивидуальное решение с ТСР
8.	Все зоны и участки	индивидуальное решение с ТСР

-----  
\* - указывается один из вариантов (видов работ): не нуждается; ремонт (текущий, капитальный); индивидуальное решение с ТСР; технические решения невозможны - организация альтернативной формы обслуживания.

4.2. Период проведения работ 2019-2020гг

в рамках исполнения: План работ при подготовке к новому учебному году 2019-2020 гг.  
(указывается наименование документа: программы, плана)

4.3 Ожидаемый результат (по состоянию доступности) после выполнения работ по адаптации ДП-В \_\_\_\_\_

Оценка результата исполнения программы, плана (по состоянию доступности) \_\_\_

4.4. Для принятия решения требуется, не требуется (нужное подчеркнуть):

Согласование \_\_\_\_\_

Имеется заключение уполномоченной организации о состоянии доступности объекта (наименование документа и выдавшей его организации, дата), прилагается \_\_\_\_\_

4.5. Информация размещена (обновлена) на Карте доступности Пермского края, дата <https://bezbarierov.permkrai.ru>

\_\_\_\_\_ (наименование сайта, портала)

**5. Особые отметки**

**ПРИЛОЖЕНИЯ:**

Результаты обследования:

1. Территории, прилегающей к объекту на 1л.
2. Входа (входов) в здание на 1л.
3. Путей движения в здании на 1л.
4. Зоны целевого назначения объекта на 3л.
5. Санитарно-гигиенических помещений на 1л.
6. Системы информации (и связи) на объекте на 1л.

Результаты фотофиксации на объекте на 3 л.



Кадастровый, технический паспорт, поэтажные планы на \_\_\_\_\_ л.

Другое (в том числе дополнительная информация о путях движения к объекту)

Руководитель Комиссии

\_\_\_\_\_  
(Должность, Ф.И.О.) (Подпись)

Члены Комиссии: магистр ПД ИКУ ЦРО Ордена Мужества А.А. Орлов  
гл. соед. ПТО МУ (Должность, Ф.И.О.) (Подпись)

УПРАВЛЕНИЕ БЛАГОУСТРОЙСТВОМ РАКАЕВ Р.Ф.  
главный специалист ЦСР Ракаева С.С. (Должность, Ф.И.О.) (Подпись)

В том числе:  
представитель общественной  
организации инвалидов

\_\_\_\_\_  
(Должность, Ф.И.О.) (Подпись)

\_\_\_\_\_  
(Должность, Ф.И.О.) (Подпись)

представитель организации,  
расположенной на объекте

заведующий Воронина Л.Н. (Должность, Ф.И.О.) (Подпись)  
зам. зав. по А.П. Дуровичков (Должность, Ф.И.О.) (Подпись)

**I Результаты обследования:**

**1. Территории, прилегающей к зданию (участка)**

**МАДОУ «Двуреченский детский сад «Семицветик» Пермский район, п. Горный, ул. Лямина, 1**

Наименование объекта, адрес

№ п/п	Наименование функционально-планировочного элемента	Наличие элемента			Выявленные нарушения и замечания		Работы по адаптации объектов	
		есть/нет	№ на плане	№ фото	Содержание	Значимо для инвалида (категория)	Содержание	Виды работ
1.1	Вход (входы) на территорию	есть	1	1	нет	нет	нет	нет
1.2	Путь (пути) движения на территории	есть	1.1	2 2.1	нет	нет	нет	нет
1.3	Лестница (наружная)	нет	нет	нет	нет	нет	нет	нет
1.4	Пандус (наружный)	нет	нет	нет	нет	нет	нет	нет
1.5	Автостоянка и парковка	нет	нет	нет	нет	нет	нет	нет
	ОБЩИЕ требования к зоне	нет	нет	нет	нет	нет	нет	нет

**II Заключение по зоне:**

Наименование структурно-функциональной зоны	Состояние доступности * (к пункту 3.4 Акта обследования ОИ)	Приложение		Рекомендации по адаптации (вид работы) ** к пункту 4.1 Акта обследования ОИ
		№ на плане	№ фото	
Территория, прилегающая к зданию (участку)	ДП-В	1,1.1.2. 1,2.2	1,2,2.1	не нуждается

\* указывается: ДП-В - доступно полностью всем; ДП-И (К, О, С, Г, У) - доступно полностью избирательно (указать категории инвалидов); ДЧ-В - доступно частично всем; ДЧ-И (К, О, С, Г, У) - доступно частично избирательно (указать категории инвалидов); ДУ - доступно условно, ВНД - недоступно;

\*\* указывается один из вариантов: не нуждается; ремонт (текущий, капитальный); индивидуальное решение с ТСР; технические решения невозможны - организация альтернативной формы обслуживания.

Комментарий к заключению: доступно полностью всем



**I Результаты обследования:**

**2. Входа (входов) в здание**

**МАДОУ «Двуреченский детский сад «Семицветик» Пермский район, п. Горный, ул. Лямина, 1**

Наименование объекта, адрес

№ п/п	Наименование функционально-планировочного элемента	Наличие элемента			Выявленные нарушения и замечания		Работы по адаптации объектов	
		есть/нет	№ на плане	№ фото	Содержание	Значимо для инвалида (категория)	Содержание	Виды работ
2.1	Лестница (наружная)	есть	2.1	3	нет	нет	нет	нет
2.2	Пандус (наружный)	есть	2.2	4	отсутствие поручней, нет кнопки вызова	К,О	установка кнопки вызова	Текущий ремонт
2.3	Входная площадка (перед дверью)	есть	2.3	3	нет	нет	нет	нет
2.4	Дверь (входная)	есть	2.4	3	нет кнопки вызова	С,К,О	установка кнопки вызова	Текущий ремонт
2.5	Тамбур	есть	2.5	5	нет	нет	нет	нет
	ОБЩИЕ требования к зоне	нет	нет	нет	нет	нет	нет	нет

**II Заключение по зоне:**

Наименование структурно-функциональной зоны	Состояние доступности * (к пункту 3.4 Акта обследования ОИ)	Приложение		Рекомендации по адаптации (вид работы) ** к пункту 4.1 Акта обследования ОИ
		№ на плане	№ фото	
Вход в здание	ДУ	2.1.2.2, 2.3.2.4, 2.5	3.4.5	Текущий ремонт

\* указывается: ДП-В - доступно полностью всем; ДП-И (К, О, С, Г, У) - доступно полностью избирательно (указать категории инвалидов); ДЧ-В - доступно частично всем; ДЧ-И (К, О, С, Г, У) - доступно частично избирательно (указать категории инвалидов); ДУ - доступно условно, ВНД - недоступно;

\*\* указывается один из вариантов: не нуждается; ремонт (текущий, капитальный); индивидуальное решение с ТСП; технические решения невозможны - организация альтернативной формы обслуживания.

Комментарий к заключению: доступно условно.

**I Результаты обследования:**

**3. Пути (путей) движения внутри здания  
(в т.ч. путей эвакуации)**

**МАДОУ «Двуреченский детский сад «Семицветик» Пермский район, п. Горный, ул.  
Лямина, 1**

Наименование объекта, адрес

№ п/п	Наименование функционально-планировочного элемента	Наличие элемента			Выявленные нарушения и замечания		Работы по адаптации объектов	
		есть/нет	№ на плане	№ фото	Содержание	Значимо для инвалида (категория)	Содержание	Виды работ
3.1	Коридор (вестибюль, зона ожидания, галерея, балкон)	есть	3	6,7	нет	нет	нет	нет
3.2	Лестница (внутри здания)	есть	3,1	8	нет	нет	нет	нет
3.3	Пандус (внутри здания)	нет	нет	нет	нет	нет	нет	нет
3.4	Лифт пассажирский (или подъемник)	нет	нет	нет	нет	нет	нет	нет
3.5	Дверь	есть			нет	нет	нет	нет
3.6	Пути эвакуации (в т.ч. зоны безопасности)	есть		6	обозначить пути эвакуации			текущий ремонт
	<b>ОБЩИЕ требования к зоне</b>	нет	нет	нет	нет	нет	нет	нет

**II Заключение по зоне:**

Наименование структурно-функциональной зоны	Состояние доступности * (к пункту 3.4 Акта обследования ОИ)	Приложение		Рекомендации по адаптации (вид работы) ** к пункту 4.1 Акта обследования ОИ
		№ на плане	№ фото	
<b>Пути движения внутри здания</b>	<b>ДЧ-И (К,О,Г,У)</b>	<b>3,3.1</b>	<b>6,7,8</b>	<b>обозначить пути эвакуации</b>

\* указывается: ДП-В - доступно полностью всем; ДП-И (К, О, С, Г, У) - доступно полностью избирательно (указать категории инвалидов); ДЧ-В - доступно частично всем; ДЧ-И (К, О, С, Г, У) - доступно частично избирательно (указать категории инвалидов); ДУ - доступно условно, ВНД - недоступно;

\*\* указывается один из вариантов: не нуждается; ремонт (текущий, капитальный); индивидуальное решение с ТСР; технические решения невозможны - организация альтернативной формы обслуживания.

Комментарий к заключению: доступно частично избирательно



**I Результаты обследования:**

**4. Зоны целевого назначения здания  
(целевого посещения объекта)**

**Вариант I - зона обслуживания инвалидов**

**МАДОУ «Двуреченский детский сад «Семицветик» Пермский район, п. Горный, ул.  
Лямина, 1**  
Наименование объекта, адрес

№ п/п	Наименование функционально-планировочного элемента	Наличие элемента			Выявленные нарушения и замечания		Работы по адаптации объектов	
		есть/нет	№ на плане	№ фото	Содержание	Значимо для инвалида (категория)	Содержание	Виды работ
4.1	Кабинетная форма обслуживания	есть	4	9	нет	нет	нет	нет
4.2	Зальная форма обслуживания	нет	нет	нет	нет	нет	нет	нет
4.3	Прилавочная форма обслуживания	нет	нет	нет	нет	нет	нет	нет
4.4	Форма обслуживания с перемещением по маршруту	нет	нет	нет	нет	нет	нет	нет
4.5	Кабина индивидуального обслуживания	нет	нет	нет	нет	нет	нет	нет
	<b>ОБЩИЕ требования к зоне</b>	нет	нет	нет	нет	нет	нет	нет

**II Заключение по зоне:**

Наименование структурно-функциональной зоны	Состояние доступности * (к пункту 3.4 Акта обследования ОИ)	Приложение		Рекомендации по адаптации (вид работы) ** к пункту 4.1 Акта обследования ОИ
		№ на плане	№ фото	
<b>Зоны целевого назначения здания</b>	<b>ДЧ-И (К,О,Г,У)</b>	<b>4</b>	<b>9</b>	<b>не нуждается</b>

\* указывается: ДП-В - доступно полностью всем; ДП-И (К, О, С, Г, У) - доступно полностью избирательно (указать категории инвалидов); ДЧ-В - доступно частично всем; ДЧ-И (К, О, С, Г, У) - доступно частично избирательно (указать категории инвалидов); ДУ - доступно условно, ВНД - недоступно;

\*\* указывается один из вариантов: не нуждается; ремонт (текущий, капитальный); индивидуальное решение с ТСР; технические решения невозможны - организация альтернативной формы обслуживания.

Комментарий к заключению: доступно частично избирательно

Приложение 4 (II)  
к Акту обследования муниципального  
объекта социальной инфраструктуры к  
паспорту доступности объекта  
социальной инфраструктуры  
№ 19/2018 от « 14 » 11 20 18 г.

**I Результаты обследования:**  
**4. Зоны целевого назначения здания**  
**(целевого посещения объекта)**  
**Вариант II - места приложения труда**

Наименование функционально-планировочного элемента	Наличие элемента			Выявленные нарушения и замечания		Работы по адаптации объектов	
	есть/нет	№ на плане	№ фото	Содержание	Значимо для инвалида (категория)	Содержание	Виды работ
Место приложения труда	нет	нет	нет	нет	нет	нет	нет

**II Заключение по зоне:**

Наименование структурно-функциональной зоны	Состояние доступности * (к пункту 3.4 Акта обследования ОИ)	Приложение		Рекомендации по адаптации (вид работы) ** к пункту 4.1 Акта обследования ОИ
		№ на плане	№ фото	
Зоны целевого назначения здания (целевого посещения объекта) Вариант II - места приложения труда	нет	нет	нет	нет

\* указывается: ДП-В - доступно полностью всем; ДП-И (К, О, С, Г, У) - доступно полностью избирательно (указать категории инвалидов); ДЧ-В - доступно частично всем; ДЧ-И (К, О, С, Г, У) - доступно частично избирательно (указать категории инвалидов); ДУ - доступно условно, ВНД - недоступно;

\*\* указывается один из вариантов: не нуждается; ремонт (текущий, капитальный); индивидуальное решение с ТСР; технические решения невозможны - организация альтернативной формы обслуживания.

Комментарий к заключению: нет



**I Результаты обследования:**  
**4. Зоны целевого назначения здания**  
**(целевого посещения объекта)**  
**Вариант III - жилые помещения**

Наименование функционально-планировочного элемента	Наличие элемента			Выявленные нарушения и замечания		Работы по адаптации объектов	
	есть/нет	№ на плане	№ фото	Содержание	Значимо для инвалида (категория)	Содержание	Виды работ
Жилые помещения	нет	нет	нет	нет	нет	нет	нет

**II Заключение по зоне:**

Наименование структурно-функциональной зоны	Состояние доступности * (к пункту 3.4 Акта обследования ОИ)	Приложение		Рекомендации по адаптации (вид работы) ** к пункту 4.1 Акта обследования ОИ
		№ на плане	№ фото	
<b>Зоны целевого назначения здания (целевого посещения объекта) Вариант III - жилые помещения</b>	нет	нет	нет	нет

\* указывается: ДП-В - доступно полностью всем; ДП-И (К, О, С, Г, У) - доступно полностью избирательно (указать категории инвалидов); ДЧ-В - доступно частично всем; ДЧ-И (К, О, С, Г, У) - доступно частично избирательно (указать категории инвалидов); ДУ - доступно условно, ВНД - недоступно;

\*\* указывается один из вариантов: не нуждается; ремонт (текущий, капитальный); индивидуальное решение с ТСП; технические решения невозможны - организация альтернативной формы обслуживания.

Комментарий к заключению: нет

**I Результаты обследования:**

**5. Санитарно-гигиенических помещений**

**МАДОУ «Двуреченский детский сад «Семицветик» Пермский район, п. Горный, ул.  
Лямина, 1**

Наименование объекта, адрес

N п/п	Наименование функционально-планировочного элемента	Наличие элемента			Выявленные нарушения и замечания		Работы по адаптации объектов	
		есть/ нет	№ на плане	№ фото	Содержани е	Значимо для инвалида (категория)	Содержани е	Виды работ
5.1	Туалетная комната	есть	5	10	нет	нет	нет	нет
5.2	Душевая/ ванная комната	нет	нет	нет	нет	нет	нет	нет
5.3	Бытовая комната (гардеробная)	нет	нет	нет	нет	нет	нет	нет
	<b>ОБЩИЕ требования к зоне</b>	нет	нет	нет	нет	нет	нет	нет

**II Заключение по зоне:**

Наименование структурно-функциональной зоны	Состояние доступности * (к пункту 3.4 Акта обследования ОИ)	Приложение		Рекомендации по адаптации (вид работы) ** к пункту 4.1 Акта обследования ОИ
		№ на плане	№ фото	
<b>Санитарно-гигиенические помещения</b>	ДЧ-И (Г, У)	<b>5</b>	<b>10</b>	<b>индивидуальное решение с ТСП</b>

\* указывается: ДП-В - доступно полностью всем; ДП-И (К, О, С, Г, У) - доступно полностью избирательно (указать категории инвалидов); ДЧ-В - доступно частично всем; ДЧ-И (К, О, С, Г, У) - доступно частично избирательно (указать категории инвалидов); ДУ - доступно условно, ВНД - недоступно;

\*\* указывается один из вариантов: не нуждается; ремонт (текущий, капитальный); индивидуальное решение с ТСП; технические решения невозможны - организация альтернативной формы обслуживания.

Комментарий к заключению: доступно полностью всем



**I Результаты обследования:**  
**6. Системы информации на объекте**

**МАДОУ «Двуреченский детский сад «Семицветик» Пермский район, п. Горный, ул.  
Лямина, 1**

Наименование объекта, адрес

N п/п	Наименование функционально-планировочного элемента	Наличие элемента			Выявленные нарушения и замечания		Работы по адаптации объектов	
		есть/нет	№ на плане	№ фото	Содержание	Значимо для инвалида (категория)	Содержание	Виды работ
6.1	Визуальные средства	есть	нет	11	нет	нет	нет	нет
6.2	Акустические средства	нет	нет	нет	нет	нет	нет	нет
6.3	Тактильные средства	нет	нет	нет	отсутствуют тактильные средства	С	наклеить тактильные средства	Текущий ремонт
	ОБЩИЕ требования к зоне	нет	нет	нет	нет	нет	нет	нет

**II Заключение по зоне:**

Наименование структурно-функциональной зоны	Состояние доступности * (к пункту 3.4 Акта обследования ОИ)	Приложение		Рекомендации по адаптации (вид работы) ** к пункту 4.1 Акта обследования ОИ
		№ на плане	№ фото	
<b>Система информации на объекте</b>	<b>ДЧ-И (К,О,Г,У)</b>	<b>нет</b>	<b>11</b>	Текущий ремонт

\* указывается: ДП-В - доступно полностью всем; ДП-И (К, О, С, Г, У) - доступно полностью избирательно (указать категории инвалидов); ДЧ-В - доступно частично всем; ДЧ-И (К, О, С, Г, У) - доступно частично избирательно (указать категории инвалидов); ДУ - доступно условно, ВНД - недоступно;

\*\* указывается один из вариантов: не нуждается; ремонт (текущий, капитальный); индивидуальное решение с ТСП; технические решения невозможны - организация альтернативной формы обслуживания.

**Комментарий к заключению: доступно частично избирательно**

**Основные структурно-функциональные зоны и элементы  
объектов социальной инфраструктуры**

N п/п	Основные структурно-функциональные зоны ОСИ (их виды)	Функционально-планировочные элементы зоны (и их особенности)	
1	Территория, прилегающая к зданию (участок)	1.1 Вход (входы) на территорию	
		1.2 Путь (пути) движения на территории	
		1.3 Лестница (наружная)	
		1.4 Пандус (наружный)	
		1.5 Автостоянка и парковка	
2	Вход (входы) в здание	2.1 Лестница (наружная)	
		2.2 Пандус (наружный)	
		2.3 Входная площадка (перед дверью)	
		2.4 Дверь (входная)	
		2.5 Тамбур	
3	Путь (пути) движения внутри здания (в т.ч. пути эвакуации)	3.1 Коридор (вестибюль, зона ожидания, галерея, балкон)	
		3.2 Лестница (внутри здания)	
		3.3 Пандус (внутри здания)	
		3.4 Лифт пассажирский (или подъемник)	
		3.5 Дверь	
		3.6 Пути эвакуации (в т.ч. зоны безопасности)	
4	Зона целевого назначения здания (целевого посещения объекта)	Вариант I – зона обслуживания граждан (в том числе инвалидов и других МГН)	4.1 кабинетная форма обслуживания
			4.2 зальная форма обслуживания
			4.3 прилавочная форма обслуживания
			4.4 форма обслуживания с перемещением по маршруту
			4.5 кабина индивидуального обслуживания
		Вариант II - места приложения труда	
Вариант III - жилые помещения			
5	Санитарно - гигиенические помещения	5.1 Туалетная комната	
		5.2 Душевая/ванная комната	
		5.3 Бытовая комната (гардеробная)	
6	Система информации на объекте	6.1 Визуальные средства	
		6.2 Акустические средства	
		6.3 Тактильные средства	



Фото № 1



Фото № 2

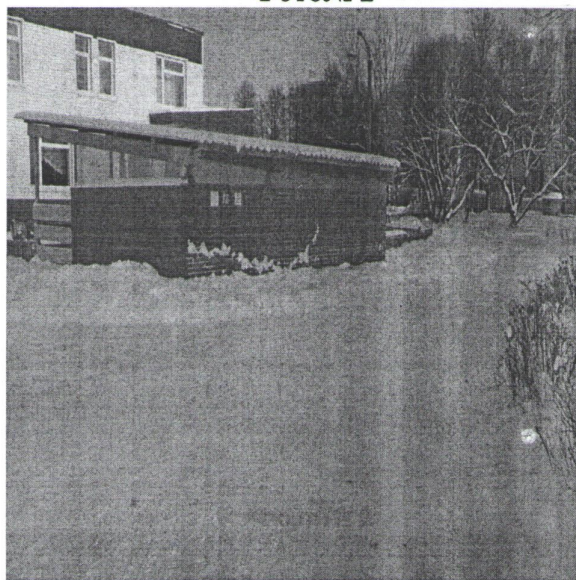


Фото № 2.1

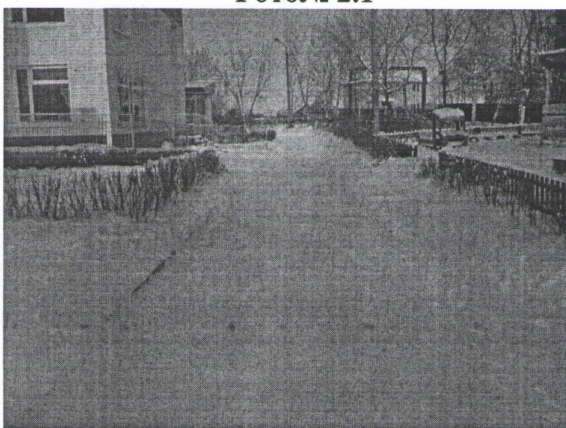


Фото № 3

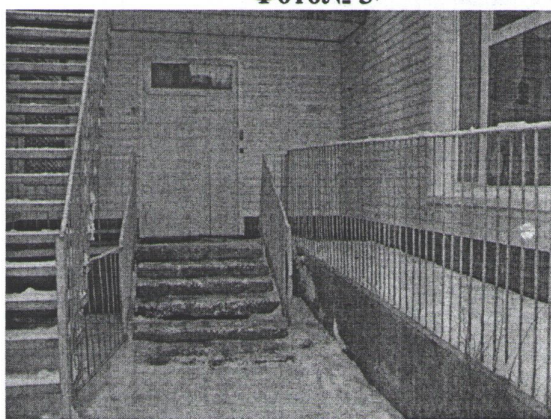


Фото № 4

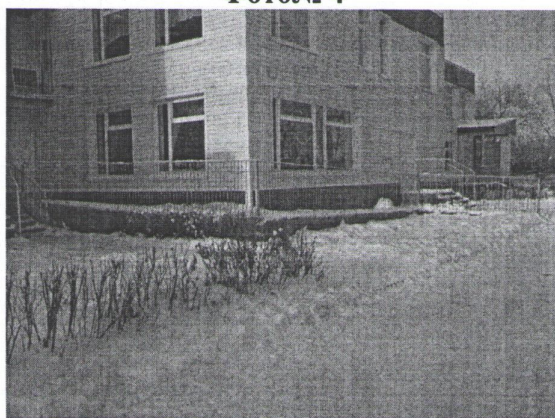


Фото № 5









Фото № 10



Фото № 11

